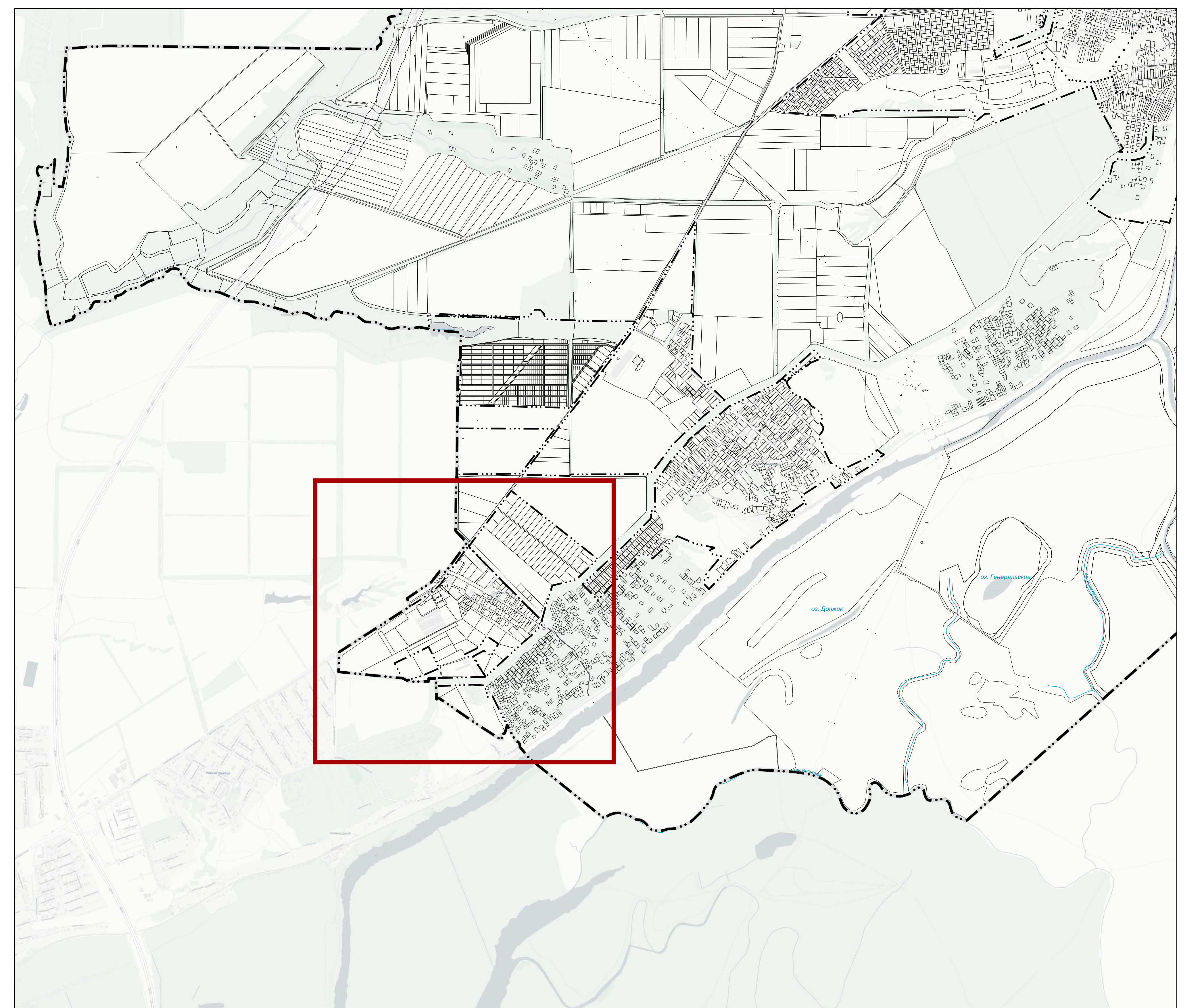
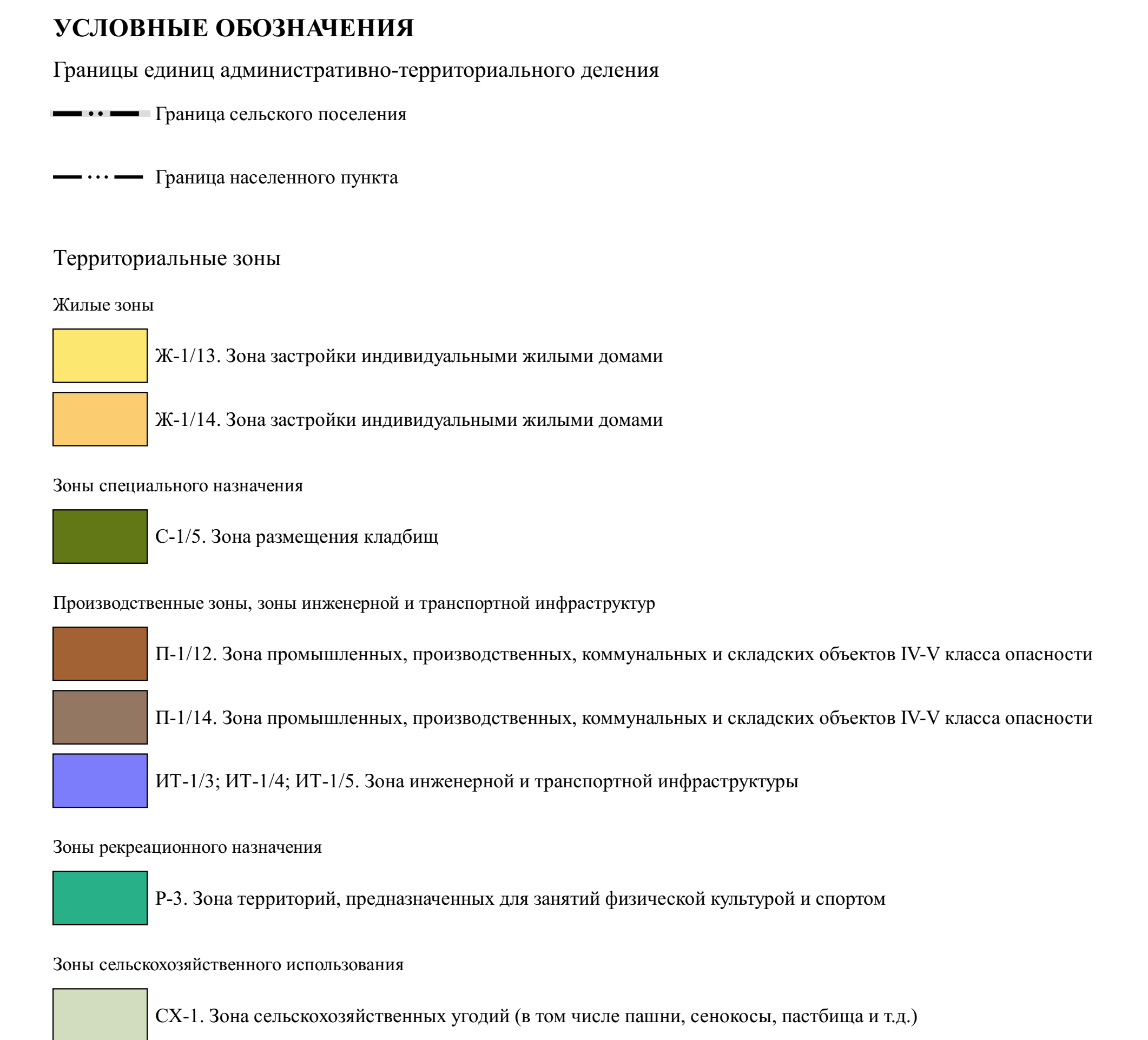
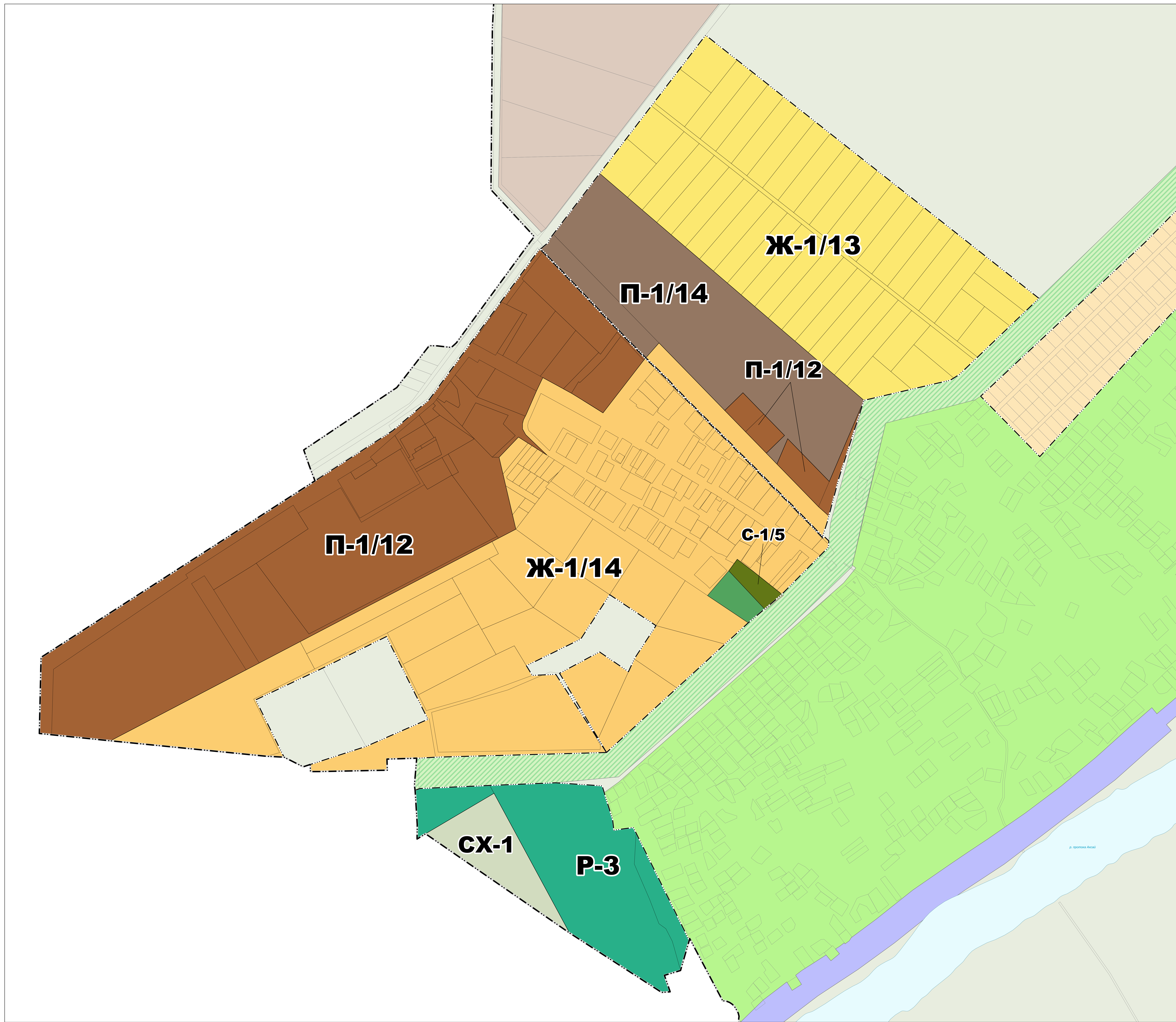


Фрагмент карты градостроительного зонирования применительно к территории населенного пункта поселок Опытный



						<b>П-01-2407</b>		
Имя / Инициалы	Владелец	Подпись	Дата	Проект о внесении изменений в правила землепользования и застройки муниципального городского округа Ачинского района Красноярской области		Масштаб	Лист	Листов
Разработчик:	Григорьев И.А.		04.24			1:2000		1
Проверено:	Борисов Т.Т.		04.24					
Фрагмент карты градостроительного зонирования применительно к территории населенного пункта поселок Ситный						ООО "Архитектура и градостроительство"		